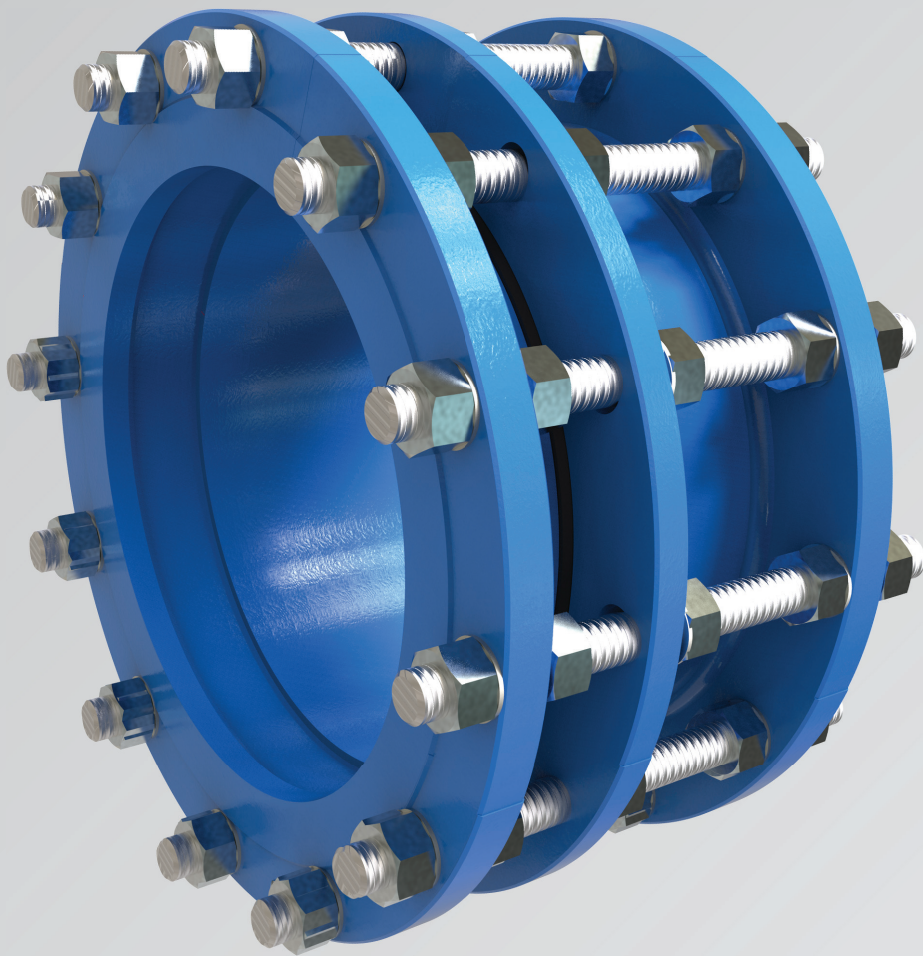


چودانیت صدر
CHODANIT SADR



تولید کننده شیرهای صنعتی،
اتصالات آبرسانی تحت فشار و
دریچه‌های داکتیل ضد سرقت



اتصال قابل پیاده کردن
تیپ F1



مشخصات

■ سائز:

DN 40 - DN 1000 mm

■ فشار کاری:

PN 10 - PN 16 - PN 25 (bar)

■ تولید و سوراخکاری فلنچها بر اساس استاندارد:

DIN EN 1092 (DIN 2501)

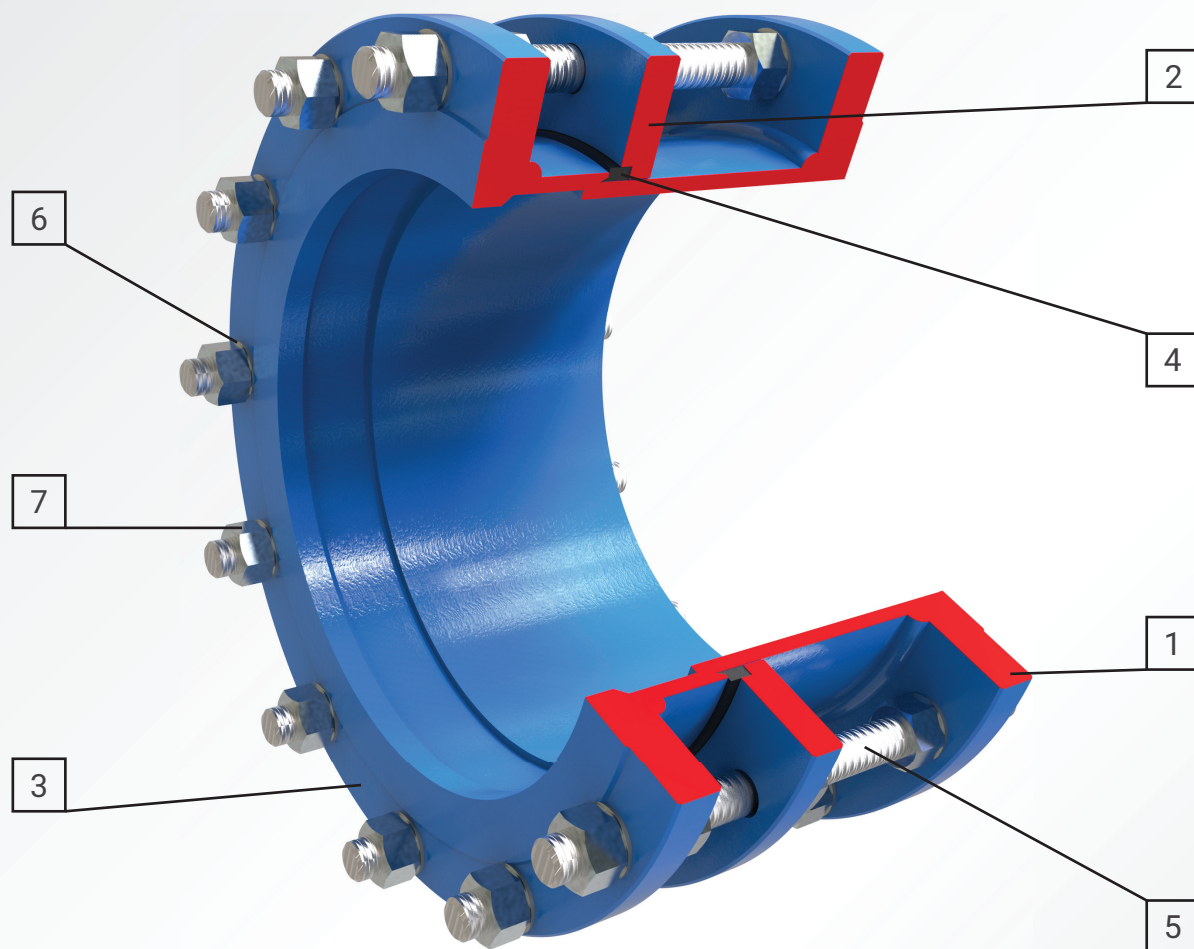
■ کاربرد:

با استفاده از این اتصال می‌توان به آسانی شیرها را از خطوط لوله جدا نمود. به هنگام پیاده کردن از طریق پیچ و مهره‌ها و کم کردن طول قطعه، فضای مناسب و کافی برای باز کردن شیر و واشرها وجود خواهد داشت. سپس بعد از نصب شیر و واشرهای آب‌بندی، مجدداً از طریق تنظیم پیچ و مهره‌ها طول قطعه را افزایش داده و شیر بین فلنچ‌ها محکم می‌گردد.

■ پوشش

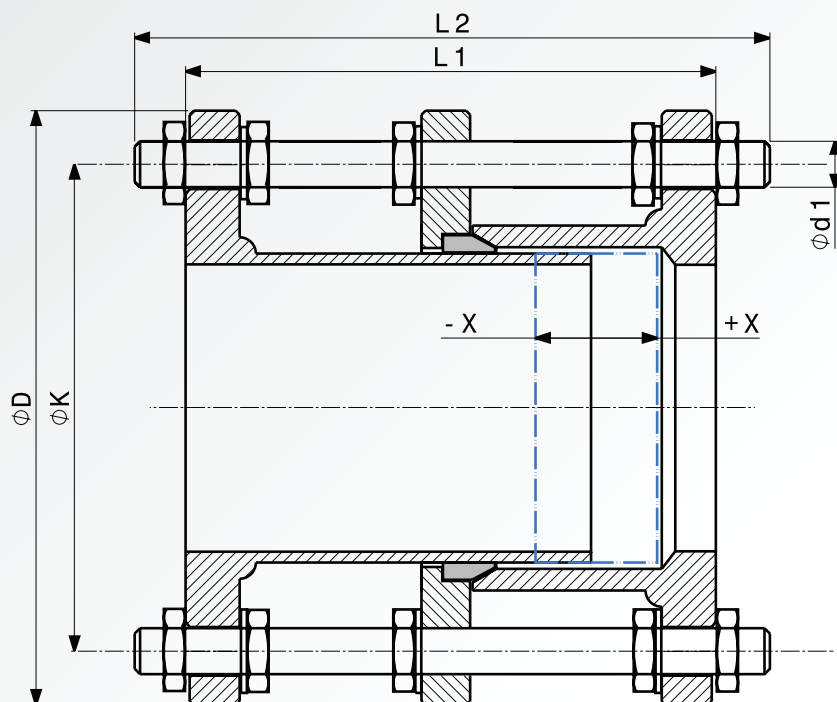
قطعات چدنی با پوشش اپوکسی پودری به روش الکترواستاتیک





| جنس قطعه | تعداد | نام قطعه | آیتم |
|----------------------------------|--------|-----------------|------|
| EN-GJS-400-15 (GGG-40) / EN 1563 | 1 | فلنج لوله داخلی | 1 |
| EN-GJS-400-15 (GGG-40) / EN 1563 | 1 | فلنج میانی | 2 |
| EN-GJS-400-15 (GGG-40) / EN 1563 | 1 | فلنج لوله خارجی | 3 |
| EPDM / NBR | 1 | لاستیک آببندی | 4 |
| Galvanized steel | Acc/DN | پیچ تمام رزوه | 5 |
| Galvanized steel | Acc/DN | واشر | 6 |
| Galvanized steel | Acc/DN | مهره | 7 |

ابعاد



| DN mm | D mm | K mm | L1 mm | X mm | No. of Holes | d1 | L2 mm |
|----------|---------|---------|----------|----------|-----------------|-----|----------|
| | | | | | | | |
| 50 | 165 | 125 | 195 | ± 25 | 4 | M16 | 320 |
| 65 | 185 | 145 | 195 | ± 25 | 8 | M16 | 320 |
| 80 | 200 | 160 | 195 | ± 25 | 8 | M16 | 320 |
| 100 | 220 | 180 | 200 | ± 25 | 8 | M16 | 320 |
| 125 | 250 | 210 | 200 | ± 25 | 8 | M16 | 320 |
| 150 | 285 | 240 | 200 | ± 25 | 8 | M20 | 360 |
| 200 | 340 | 295 | 220 | ± 25 | 8 | M20 | 360 |
| 250 | 395 | 350 | 220 | ± 25 | 12 | M20 | 360 |
| 300 | 445 | 400 | 220 | ± 25 | 12 | M20 | 360 |
| 350 | 505 | 460 | 230 | ± 25 | 16 | M20 | 360 |
| 400 | 565 | 515 | 230 | ± 25 | 16 | M24 | 410 |
| 450 | 615 | 565 | 250 | ± 25 | 20 | M24 | 410 |
| 500 | 670 | 620 | 260 | ± 25 | 20 | M24 | 430 |
| 600 | 780 | 725 | 260 | ± 25 | 20 | M27 | 430 |
| 700 | 895 | 840 | 260 | ± 25 | 24 | M27 | 430 |
| 800 | 1015 | 950 | 290 | ± 25 | 24 | M30 | 480 |
| 900 | 1115 | 1050 | 290 | ± 25 | 28 | M30 | 480 |
| 1000 | 1230 | 1160 | 290 | ± 25 | 28 | M33 | 480 |

| PN16 | DN | D | K | L1 | X | No. of | d1 | L2 |
|------|------|------|-----|------|------|--------|-----|-----|
| | mm | mm | mm | mm | mm | Holes | | mm |
| | 50 | 165 | 125 | 195 | ± 25 | 4 | M16 | 320 |
| | 65 | 185 | 145 | 195 | ± 25 | 8 | M16 | 320 |
| | 80 | 200 | 160 | 195 | ± 25 | 8 | M16 | 320 |
| | 100 | 220 | 180 | 200 | ± 25 | 8 | M16 | 320 |
| | 125 | 250 | 210 | 200 | ± 25 | 8 | M16 | 320 |
| | 150 | 285 | 240 | 200 | ± 25 | 8 | M20 | 360 |
| | 200 | 340 | 295 | 220 | ± 25 | 12 | M20 | 360 |
| | 250 | 405 | 355 | 230 | ± 25 | 12 | M24 | 370 |
| | 300 | 460 | 410 | 250 | ± 25 | 12 | M24 | 410 |
| | 350 | 520 | 470 | 260 | ± 25 | 16 | M24 | 410 |
| | 400 | 580 | 525 | 270 | ± 25 | 16 | M27 | 430 |
| | 450 | 640 | 585 | 270 | ± 25 | 20 | M27 | 430 |
| | 500 | 715 | 650 | 280 | ± 25 | 20 | M30 | 480 |
| | 600 | 840 | 770 | 300 | ± 25 | 20 | M33 | 480 |
| | 700 | 910 | 840 | 300 | ± 25 | 24 | M33 | 480 |
| 800 | 1025 | 950 | 320 | ± 25 | 24 | M36 | 530 | |
| 900 | 1125 | 1050 | 320 | ± 25 | 28 | M36 | 530 | |
| 1000 | 1255 | 1170 | 340 | ± 25 | 28 | M39 | 580 | |

| PN25 | DN | D | K | L1 | X | No. of | d1 | L2 |
|------|-----|-----|-----|-----|------|--------|-----|-----|
| | mm | mm | mm | mm | mm | Holes | | mm |
| | 50 | 165 | 125 | 195 | ± 25 | 4 | M16 | 320 |
| | 65 | 185 | 145 | 195 | ± 25 | 8 | M16 | 320 |
| | 80 | 200 | 160 | 195 | ± 25 | 8 | M16 | 320 |
| | 100 | 220 | 180 | 200 | ± 25 | 8 | M16 | 320 |
| | 125 | 250 | 210 | 200 | ± 25 | 8 | M16 | 320 |
| | 150 | 285 | 240 | 200 | ± 25 | 8 | M20 | 360 |
| | 200 | 340 | 295 | 220 | ± 25 | 8 | M20 | 360 |
| | 250 | 395 | 350 | 220 | ± 25 | 12 | M20 | 360 |
| | 300 | 445 | 400 | 220 | ± 25 | 12 | M20 | 360 |
| | 350 | 505 | 460 | 230 | ± 25 | 16 | M20 | 360 |
| | 400 | 565 | 515 | 230 | ± 25 | 16 | M24 | 410 |

محصولات چدنیت صدر: <

■ شیرها: شیر هوا (تک، دو و سه روزنه)، شیرکشویی (زبانه لاستیکی)، شیر یکطرفه

■ صافی: صافی Y

■ اتصالات لوله: اتصالات، فلنج، اتصالات تایتون، اتصالات بولتدگلد، فلنج آداپتور لوله‌های پلی اتیلن، اتصال قابل پیاده‌کردن، دِفاجوینت، سِرجوینت

■ اتصالات قابل انعطاف: لرزه‌گیرهای لاستیکی مهاردار

■ دریچه: دریچه‌های منهول، بازدید و آبرو ضدسرقت چدن داکتیل

چدنیت صدر
CHODANIT SADR



■ کارخانه:

تهران، کیلومتر ۴۰ جاده گرمسار، بعد از شریف آباد، شهرک صنعتی عباس آباد، بلوار خیام، جامی ۳، کوی ۱/۱

تلفکس: ۰۲۱-۳۶۴۲۵۲۹۷-۹

■ شرکت:

تهران، خیابان مطهری، نرسیده به چهارراه سهروردی، شماره ۱۲۰، طبقه ۳، واحد ۶

تلفکس: ۰۲۱-۸۸۸۴۶۶۳۵-۶

info@sadrcasting.com

www.sadrcasting.com